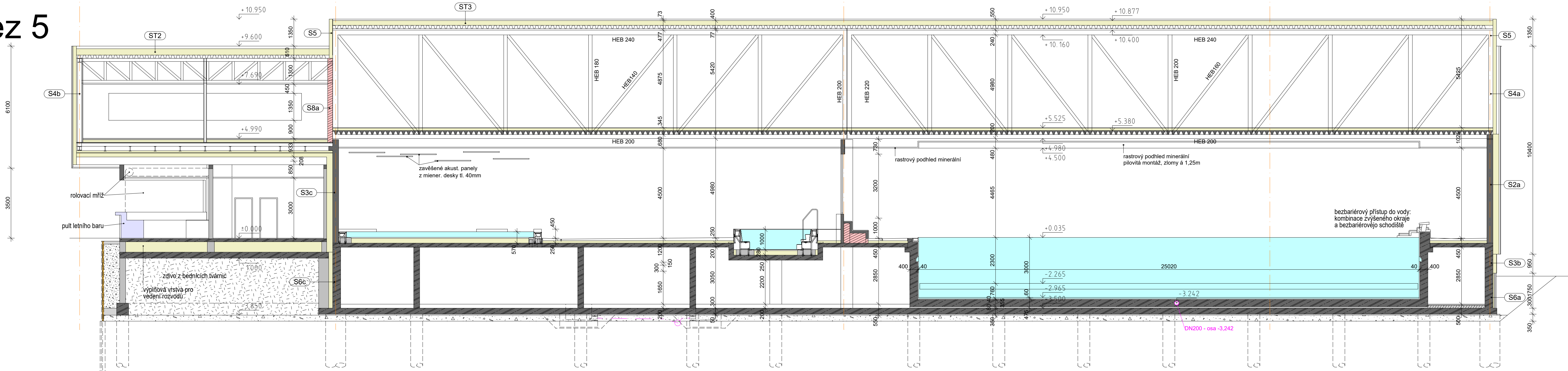
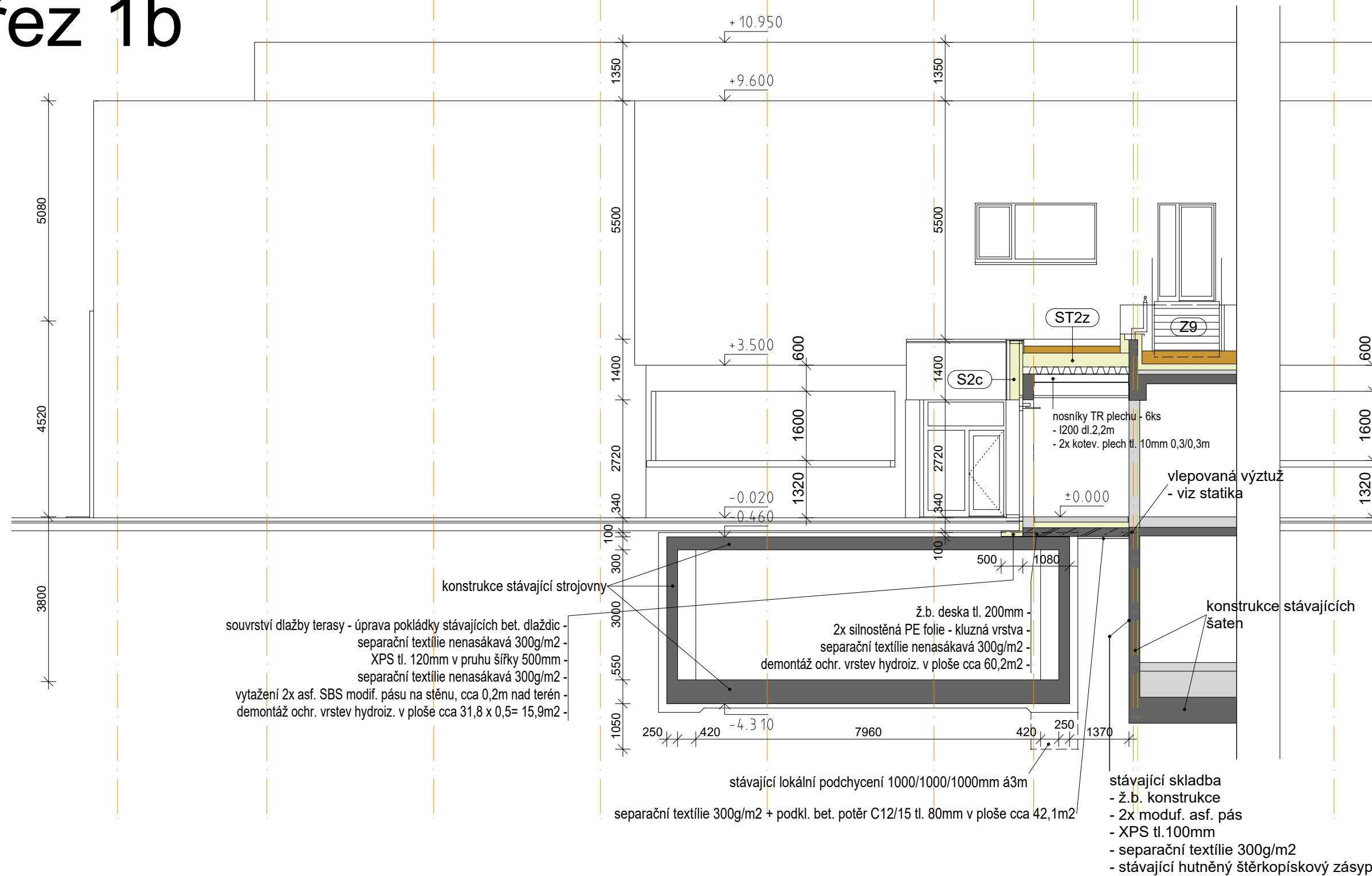


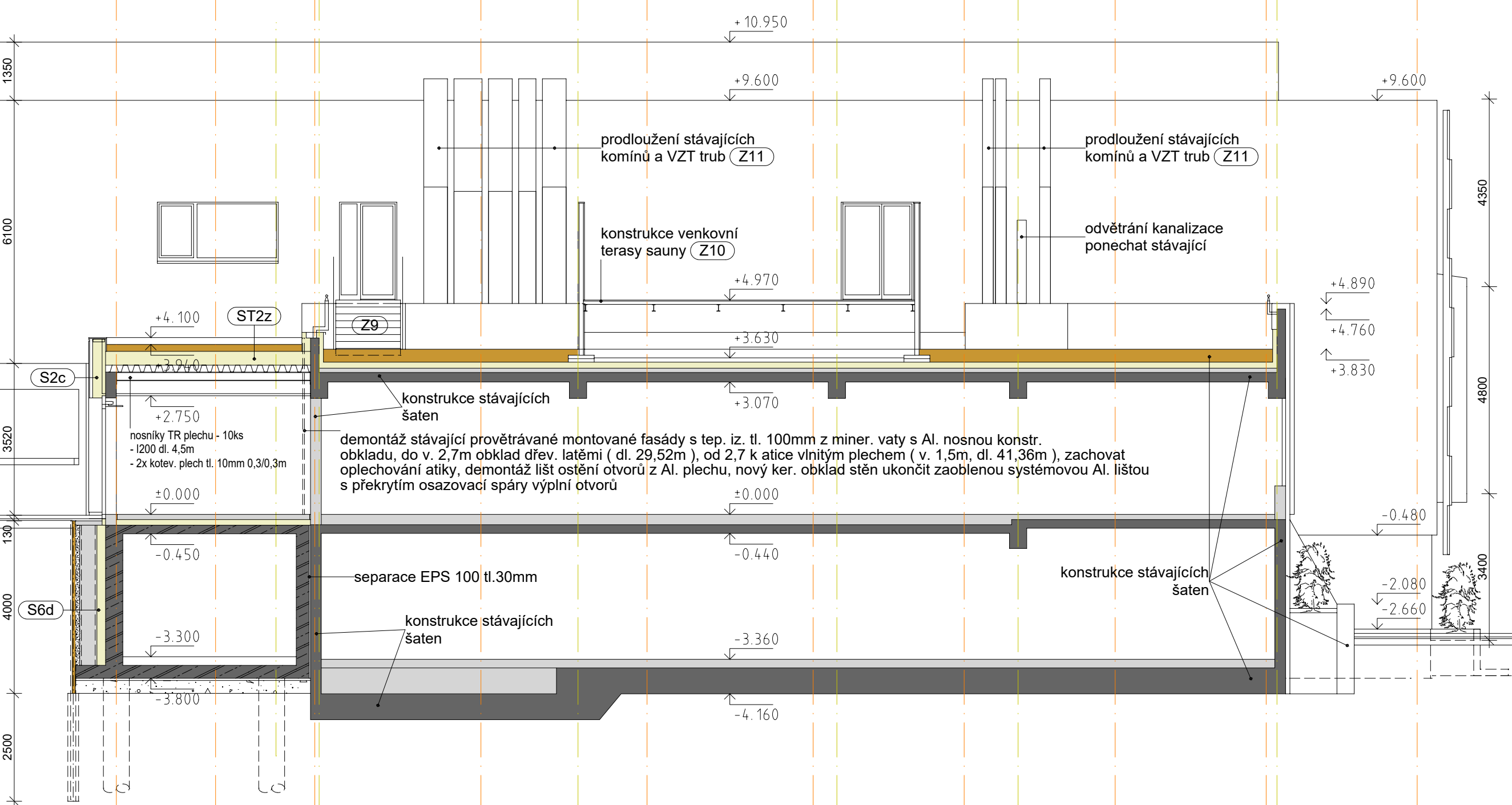
řez 5



řez 1b



řez 1a



- LEGENDA MATERIÁLŮ:
- železobetonové konstrukce - prefabrikované beton C35/45-XA3(CZ)-C10,2-Dmax22-S3, ocel: B500B
 - železobetonové konstrukce - monolitické beton C35/45-XA3(CZ)-C10,2-Dmax22-S3, ocel: B500B
 - prostý nebo slabě vyztužený beton bedněný nebo do tvárnice (beton C16/20, ocel: B500B), nebo dle popisu
 - pórobetonové konstrukce - $\lambda_D = 0,077$ W/mK - tl. 375mm
 - pórobetonové konstrukce - $\lambda_D = 0,116$ W/mK - tl. 250, 150mm
 - tepelná izol. vrstva - specifikace viz skladby stěn, střeš a podlah
 - systém. montov. konstr. - sádrovláknité desky a plech. profily
 - systém. montov. konstr. - cementovlákn. desky a antikor. pl. profily
 - hydroizolační vrstvy - specifikace viz skladby stěn, střeš a podlah

| | |
|---|---|
| ±0,00 = 277,44m n.m. | |
| VYPRACOVATEL ING. ARCH. ZDENĚK ŠTASTNÝ ING. ARCH. DORA TALACKOVÁ ING. KAREL BARTONÍČEK PETR BERAN | KONTROLOVAL ING. ARCH. ZDENĚK ŠTASTNÝ |
| ZPRACOVATEL projekty CZ | PROJEKTY CZ, s.r.o. 400 01 USTÍ NAD LABEM, ul. HRADISTĚ 96/8 tel.: +420 475 211 782 e-mail: info@projekty-cz.eu OR-REG u Kraje, soudu v Ústí n. Labem dne 21.3.2009, oddíl C, vložka 27130, Č. 286 93 213 |
| OBJEDVATEL SNEO a.s., Nad Alejí 1876/2, 162 00 Praha 6 | CÍLOVÝ ZÁKAZNÍK DPS |
| NAZEV ZÁKAZNÍ DOSTAVBA SPORTOVNĚ REKREAČNÍHO AREÁLU PETYNKA, PRAHA 6 | CÍLOVÝ VÝTVAR - |
| ČÁST SO 02 - vlastní objekt D.1.1. ARCHITEKTONICKÉ A STAVEBNÉ TECHNICKÉ ŘEŠENÍ | DATUM 3/2025 |
| VÝKRES ŘEZY 5, 1a, 1b | CÍLOVÝ VÝKRES 1 : 100 D.1.1.11d |